

8

7

6

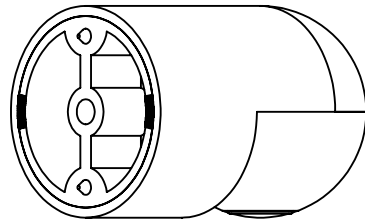
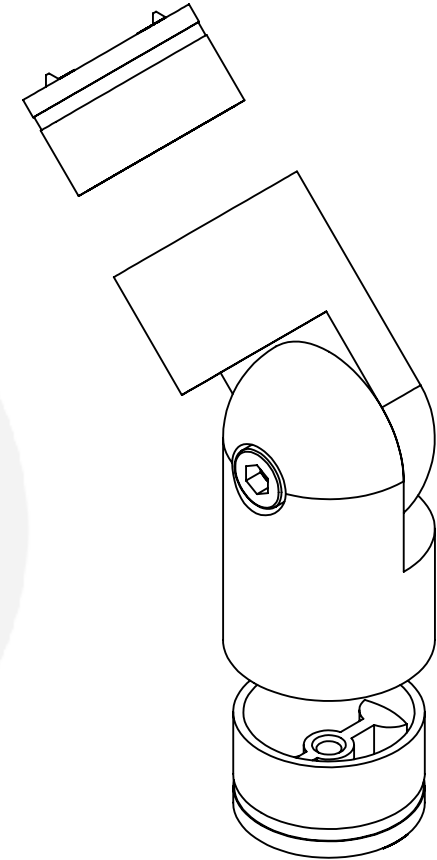
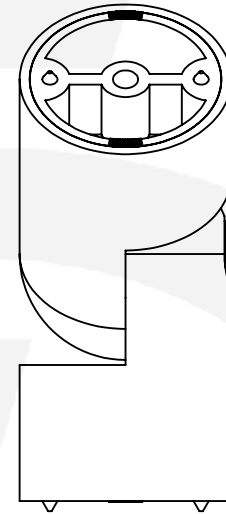
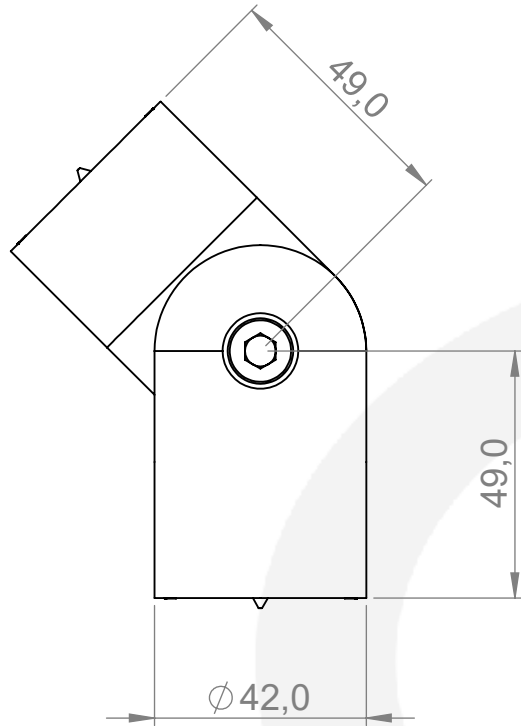
5

4

3

2

1



Der Zustand des errichteten Tragwerks ist nach  
DIN EN 1090-2 Abschnitt 12.7.2 geprüft.

Maße und Winkel nach Montage geprüft  
und Toleranzen eingehalten.

DIN EN 1090-2, Anhang D.2  
 andere DIN18202

Datum, Unterschrift:

Vorgaben der WPS  
überprüft und eingehalten  
Schweißer:

Beurteilung der  DIN EN 1090-2 (7.6)  
Unregelmäßigkeiten nach:  andere ISO 5817

Kontrolle vor und während dem Schweißen  
 Kontrolle nach dem Schweißen

Datum, Unterschrift:

Maße und Winkel nach Bearbeitung  
geprüft und Toleranzen eingehalten

DIN EN 1090-2, Anhang D.2

andere: ISO 13920 C, G

Datum, Unterschrift:

EXCL. 1   
EXCL. 2

WPS gemäß  
Arbeitsanweisung

WPS secondo istruzione  
di lavoro

Produktion nach EN1090-2  
produzione secondo EN1090-2



Hauptstr. / Via principale 15  
39035 Welsberg/Monguelfo  
Tel: 0474/947000  
Fax: 0474/947001  
www.inoxdesign.eu

Werkstoff:

1.4301 / AISI 304

Gewicht [kg]:  
646.50

|                  |         |
|------------------|---------|
| Datum            | Name    |
| Gez. 02.10.2023  | Admin   |
| Gepr. 02.10.2023 | Günther |

Norm



Maßstab: 1:1.5 Format A4

Oberfläche: **geschliffen / satinato**

Artikel:  
**IN500-050**

Stk / pz:

Benennung:

Zeichnungsnummer:  
**IN500-050**

Kunde:

8

7

6

5

4

3

2

1