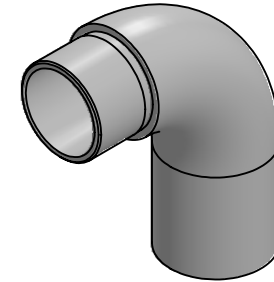


geschlossen / chiuso / closed



Der Zustand des errichteten Tragwerks ist nach
DIN EN 1090-2 Abschnitt 12.2.2 geprüft.
Maße und Winkel nach Montage geprüft
und Toleranzen eingehalten.
 DIN EN 1090-2, Anhang B
 andere: DIN18202

Vorgaben der WPS
überprüft und eingehalten
Schweißer:
Beurteilung der DIN EN 1090-2 (7.6)
Unregelmäßigkeiten nach: andere: ISO 5817
 Kontrolle vor und während dem Schweißen
 Kontrolle nach dem Schweißen
Datum, Unterschrift:

Maße und Winkel nach Bearbeitung
geprüft und Toleranzen eingehalten
 DIN EN 1090-2, Anhang B
 andere: ISO 13920 C, G
Produktion nach EN1090-2
produzione secondo EN1090-2
Datum, Unterschrift:

EXC. 1
EXC. 2

WPS gemäß
Arbeitsanweisung
WPS secondo istruzione di
lavoro



Hauptstr. / Via principale 15
I-39035 Welsberg/Monguelfo
Tel: 0474/947000
Fax: 0474/947001
www.inoxdesign.eu

Werkstoff:
1.4301 / AISI 304
Gewicht [kg]:
0.312
Datum Name
Gez. 01.07.2024 Steve
Gepr. 01.07.2024 Günther
Norm

Maßstab: **1:2** Format **A4**

Oberfläche: **geschliffen / satinato**

Artikel:
IN108-381 Stk / pz:

Benennung:

Zeichnungsnummer:
IN108-381

Kunde: