

D

D

C

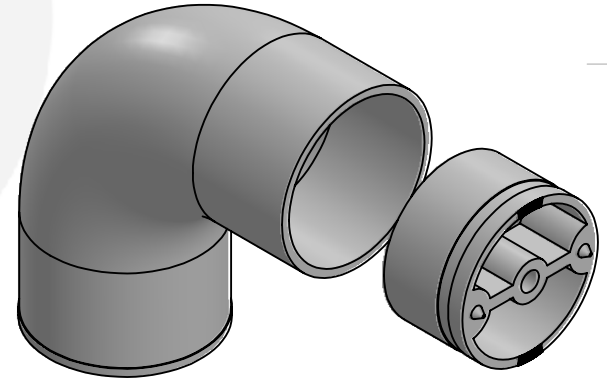
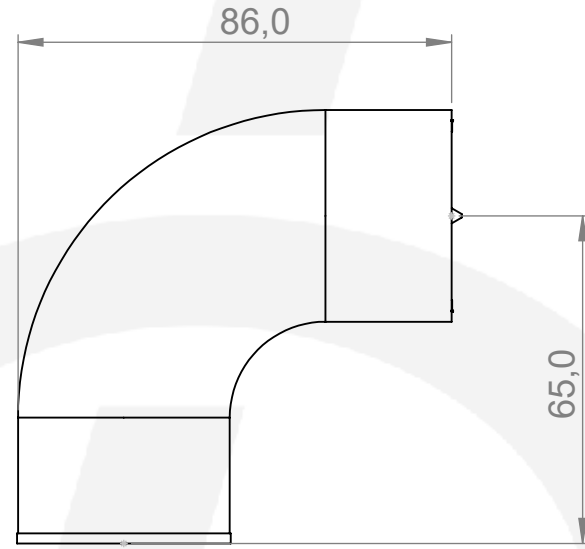
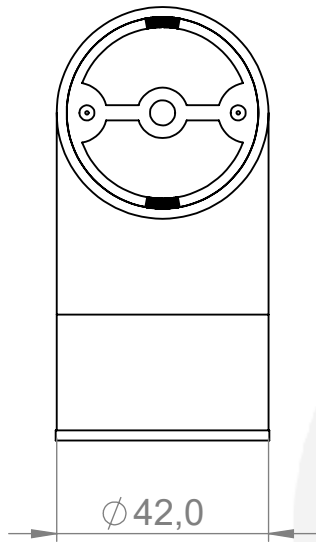
C

B

B

A

A



Der Zustand des errichteten Tragwerks ist nach DIN EN 1090-2 Abschnitt 12.7.2 geprüft.
Maße und Winkel nach Montage geprüft und Toleranzen eingehalten.

DIN EN 1090-2, Anhang D.2
 andere DIN18202

Datum, Unterschrift:

Vorgaben der WPS überprüft und eingehalten
Schweißer:

Beurteilung der DIN EN 1090-2 (7.6) Unregelmäßigkeiten nach: andere ISO 5817

Kontrolle vor und während dem Schweißen
 Kontrolle nach dem Schweißen

Datum, Unterschrift:

Maße und Winkel nach Bearbeitung geprüft und Toleranzen eingehalten

DIN EN 1090-2, Anhang D.2
 andere: ISO 13920 C,G

Datum, Unterschrift:

EXCL. 1
EXCL. 2

WPS gemäß Arbeitsanweisung
WPS secondo istruzione di lavoro

Produktion nach EN1090-2
produzione secondo EN1090-2



Hauptstr. / Via principale 15
-39035 Welsberg/Monguelfo
Tel: 0474/947000
Fax: 0474/947001
www.inoxdesign.eu

Werkstoff: 1.4301 / AISI 304	
Gewicht [kg]: 0.31	
Datum	Name
Gez. 02.10.2023	Steve
Gepr. 02.10.2023	Günther
Norm	
Maßstab: 1:1.5 Format A4	

Oberfläche: geschliffen / satinato	
Artikel: IN500-040	Stk / pz:
Benennung:	
Zeichnungsnummer: IN500-040	Kunde: